

KONYA'DA SİGORTALI ÇALIŞAN SAYISI 308 BİN OLDU:

Konya İstihdam İzleme Bülteni; SGK ve İŞKUR verilerine göre “sigortalı ücretli çalışan sayısı, kadın çalışan sayısı, işyeri, esnaf, çiftçi ve kamu çalışan sayılarına” yer vermektedir. Temmuz 2016 verilerine göre Konya’da bir yılda sigortalı ücretli çalışan sayısı 5 bin artarak 308 bin oldu.

Konya, 1 yılda Türkiye’de istihdam artışına en çok katkı sağlayan 12’nci il oldu:

SGK verilerine göre Temmuz 2016’da sigortalı ücretli (4/a) çalışanların sayısı Türkiye genelinde 14 milyon 67 bin, Konya’da ise 308 bin olmuştur.

Temmuz 2015’ten Temmuz 2016’ya sigortalı ücretli çalışan sayısı Türkiye’de 176 bin (yüzde 1,3), Konya’da 5 bin (yüzde 1,8) artmıştır. Son beş yıllık dönem değerlendirildiğinde ise Konya’daki sigortalı çalışan sayısı artış oranı (yüzde 32,4), Türkiye genelindeki sigortalı çalışan sayısı artış oranından (yüzde 26,6) daha yüksek olmuştur.

Mevsimsellikten arındırılmış serilerde sigortalı ücretli istihdamı son bir ayda Türkiye’de ve Konya’da yüzde 0,1 artmıştır.

Tablo 1. Sigortalı Ücretli (4/a) Çalışan Sayısı (Temmuz 2015 ve Haziran 2016’ya göre yüzde değişim)

	Konya	Türkiye
Temmuz 2015	302.771	13.891.275
Temmuz 2016	308.078	14.067.498
Temmuz 2016 - Temmuz 2015 (Fark)	5.307	176.223
Temmuz 2016 - Temmuz 2015 (Artış, %)	1,8	1,3
Temmuz 2016 - Temmuz 2014 (Artış, %)	10,0	7,3
Temmuz 2016 - Temmuz 2013 (Artış, %)	12,8	11,5
Temmuz 2016 - Temmuz 2012 (Artış, %)	18,4	16,2
Temmuz 2016 - Temmuz 2011 (Artış, %)	32,4	26,6
Temmuz 2016 - Haziran 2016 (Fark)*	422	9.800
Temmuz 2016 - Haziran 2016 (Artış, %)*	0,1	0,1

*Mevsimsellikten arındırılmış rakamlar

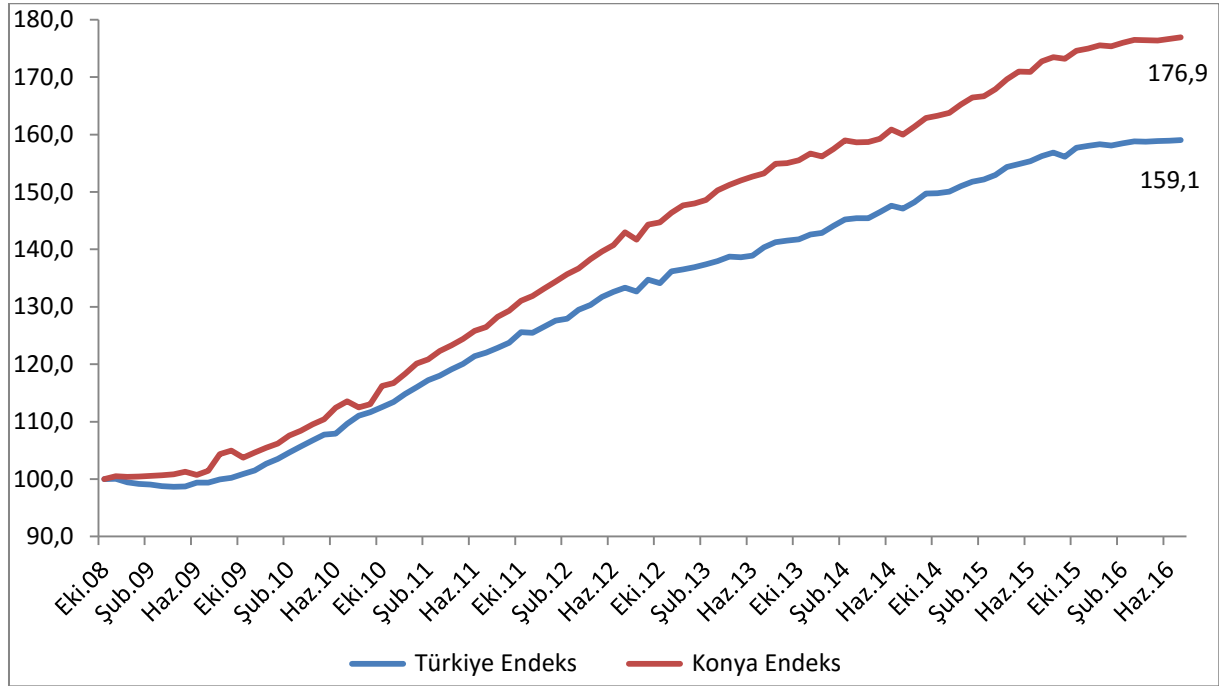
Kaynak: Sosyal Güvenlik Kurumu (SGK), KTO Hesaplamaları

Konya, temmuz ayı verilerine göre son bir yılda sigortalı ücretli çalışan artışına en fazla katkı sağlayan iller arasında 12'nci sırada yer almıştır.

Temmuz 2015'ten Temmuz 2016'ya sigortalı ücretli çalışan sayısı değişiminde Konya, yüzde 1,8'lik artış oranı ile 81 il arasında 37'nci sıradadır. Konya, temmuz ayında sigortalı ücretli çalışan sayısı en fazla olan iller arasında 7'nci sıradadır. Son bir yıldaki artış oranında ise sigortalı ücretli çalışan sayısı en fazla olan 15 il arasında 7'nci sırada yer almaktadır.

Türkiye ve Konya'daki sigortalı ücretli (4/a) çalışan sayısı Ekim 2008'de 100 kabul edildiğinde söz konusu değer, Temmuz 2016'da Türkiye için 159,1 olurken Konya için 176,9 olmuştur.

Şekil 1. Aylara Göre Sigortalı Ücretli (4/a) Çalışan Sayısı (Ekim 2008=100 olarak endekslenmiştir)



*Mevsimsellikten arındırılmış seriler

Kaynak: Sosyal Güvenlik Kurumu (SGK), KTO Hesaplamaları

Konya'da kadın istihdamı 3 bin arttı:

SGK verilerine göre Temmuz 2016'da sigortalı ücretli (4/a) kadın çalışan sayısı Türkiye genelinde 3 milyon 805 bin, Konya'da ise 58 bin olmuştur. Temmuz 2015'ten Temmuz 2016'ya sigortalı ücretli kadın çalışan sayısı Türkiye'de 110 bin (yüzde 3) artarken, Konya'da 3 bin (yüzde 6) artmıştır.

Son beş yıllık dönem değerlendirildiğinde ise Konya'daki sigortalı ücretli (4/a) kadın çalışan sayısı artış oranının (yüzde 61,3) Türkiye genelindeki sigortalı ücretli (4/a) kadın çalışan sayısı artış oranından (yüzde 43,8) daha yüksek olduğu gözlenmiştir. Toplam istihdam içerisinde kadın istihdamının payı Temmuz 2015'te yüzde 18,0 iken bu oranın Temmuz 2016'da yüzde 18,8'e çıktığı görülmektedir.

Mevsimsellikten arındırılmış serilerde ise Konya'da sigortalı ücretli kadın çalışan sayısı son bir ayda yüzde 0,2 artarken, Türkiye'de ise yüzde 0,3 oranında azalmıştır.

Tablo 2. Sigortalı Ücretli (4/a) Kadın Çalışan Sayısı (Temmuz 2015 ve Haziran 2016'ya göre yüzde değişim)

	Konya	Türkiye	Konya'daki Kadın İstihdamının Konya'daki Toplam İstihdama Oranı (%)
Temmuz 2015	54.576	3.695.575	18,0
Temmuz 2016	57.873	3.805.178	18,8
Temmuz 2016 - Temmuz 2015 (Fark)	3.297	109.603	
Temmuz 2016 - Temmuz 2015 (Artış, %)	6,0	3,0	
Temmuz 2016 - Temmuz 2014 (Artış, %)	23,1	12,2	
Temmuz 2016 - Temmuz 2013 (Artış, %)	28,5	20,1	
Temmuz 2016 - Temmuz 2012 (Artış, %)	44,5	30,8	
Temmuz 2016 - Temmuz 2011 (Artış, %)	61,3	43,8	
Temmuz 2016 - Haziran 2016 (Fark)*	98	-12.521	
Temmuz 2016 - Haziran 2016 (Artış, %)*	0,2	-0,3	

*Mevsimsellikten arındırılmış rakamlar

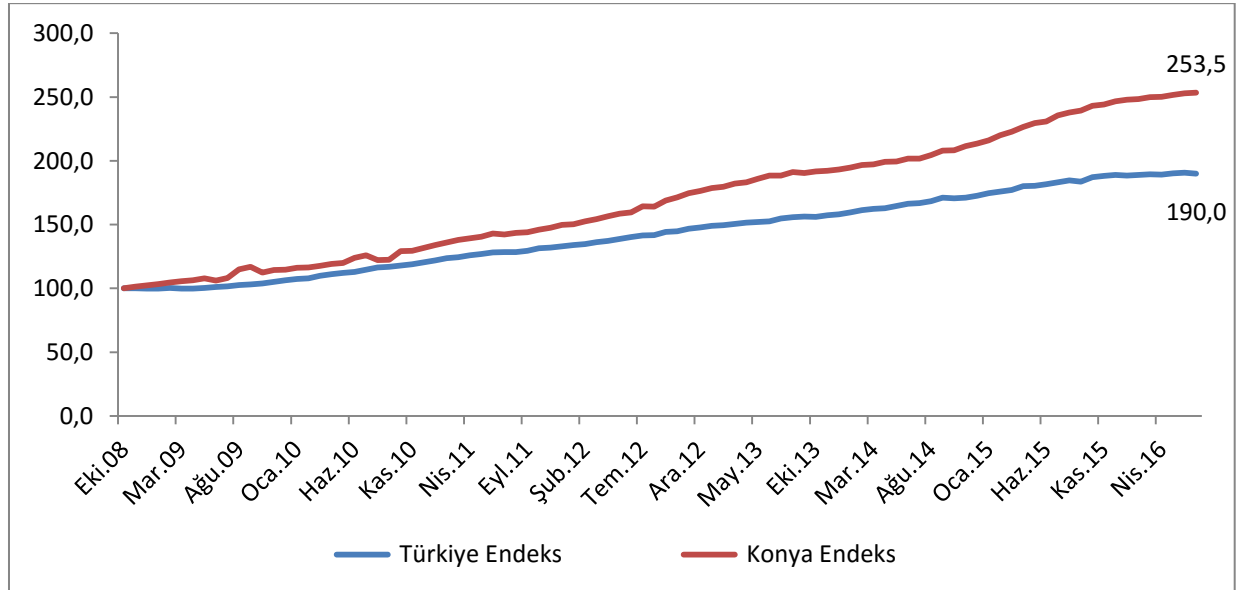
Kaynak: Sosyal Güvenlik Kurumu (SGK), KTO Hesaplamaları

Konya, temmuz ayı verilerine göre son bir yılda sigortalı ücretli kadın çalışan sayısı artışına en fazla katkı sağlayan iller arasında 5'inci sırada yer almıştır.

Temmuz 2015'ten Temmuz 2016'ya sigortalı ücretli kadın çalışan sayısı değişiminde Konya, yüzde 6'lık artış oranı ile 81 il arasında 25'inci sıradadır. Konya, temmuz ayında sigortalı ücretli kadın çalışan sayısı en fazla olan iller arasında 12'nci sıradadır. Son bir yıldaki artış oranında ise sigortalı ücretli kadın çalışan sayısı en fazla olan 15 il arasında 2'nci sırada yer almaktadır.

Türkiye ve Konya'daki sigortalı ücretli (4/a) kadın çalışan sayısı Ekim 2008'de 100 kabul edildiğinde söz konusu değer, Temmuz 2016'da Türkiye için 190,0 olurken, Konya için 253,5 olmuştur.

Şekil 2. Aylara Göre Sigortalı Ücretli (4/a) Kadın Çalışan Sayısı (Ekim 2008=100 olarak endekslenmiştir)



*Mevsimsellikten arındırılmış seriler

Kaynak: Sosyal Güvenlik Kurumu (SGK), KTO Hesaplamaları

Konya'da 1 yılda işyeri sayısı yüzde 2,9 arttı:

Temmuz 2016'da işyeri sayısı Türkiye genelinde 1 milyon 712 bin olurken, Konya'da 42 bin olmuştur. Temmuz 2015'ten Temmuz 2016'ya işyeri sayısındaki artış, Türkiye'de 17 bin (yüzde 1), Konya'da ise bin (yüzde 2,9) olmuştur. Son beş yılda Türkiye'deki işyeri sayısı yüzde 23,0 artarken, Konya'da yüzde 24,9 artmıştır.

Mevsimsellikten arındırılmış serilerde ise son bir ayda işyeri sayısı Konya'da yüzde 0,1 artarken, Türkiye'de yüzde 0,1 azalmıştır.

Tablo 3. İşyeri Sayısı (4/a) (Temmuz 2015 ve Haziran 2016'ya göre yüzde değişim)

	Konya	Türkiye
Temmuz 2015	40.924	1.695.413
Temmuz 2016	42.114	1.712.147
Temmuz 2016 - Temmuz 2015 (Fark)	1.190	16.734
Temmuz 2016 - Temmuz 2015 (Artış, %)	2,9	1,0
Temmuz 2016 - Temmuz 2014 (Artış, %)	7,6	5,2
Temmuz 2016 - Temmuz 2013 (Artış, %)	10,3	10,1
Temmuz 2016 - Temmuz 2012 (Artış, %)	14,4	13,8
Temmuz 2016 - Temmuz 2011 (Artış, %)	24,9	23,0
Temmuz 2016 - Haziran 2016 (Fark)*	54	-1.670
Temmuz 2016 - Haziran 2016 (Artış, %)*	0,1	-0,1

*Mevsimsellikten arındırılmış rakamlar

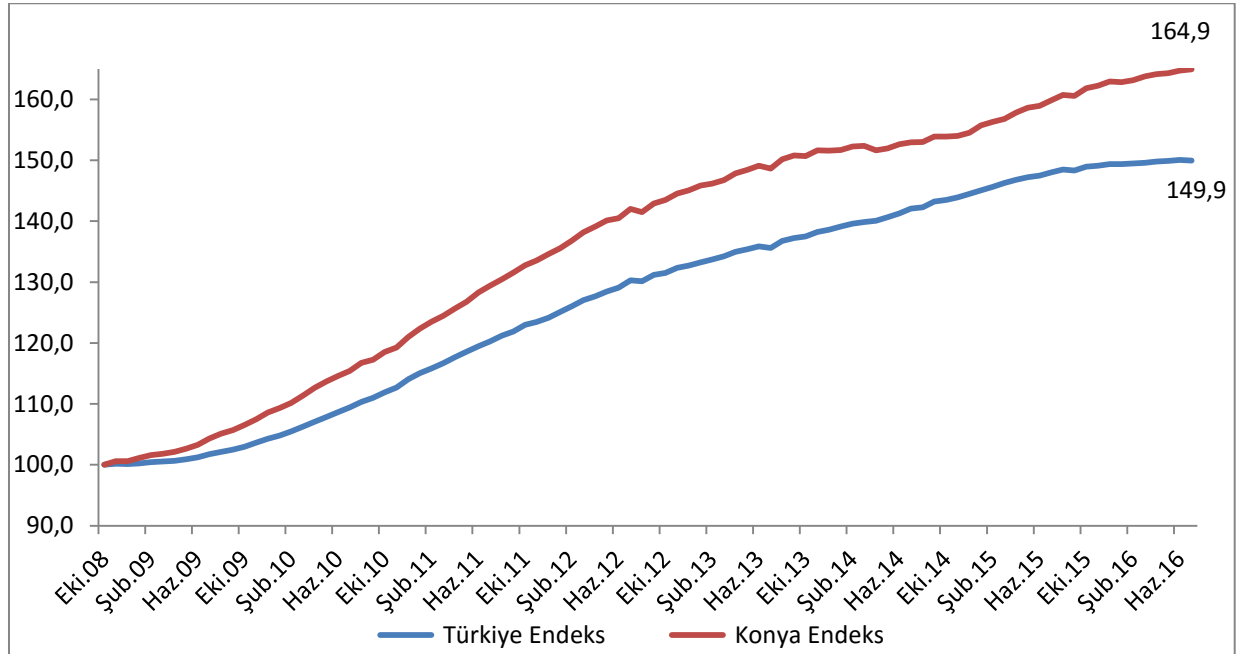
Kaynak: Sosyal Güvenlik Kurumu (SGK), KTO Hesaplamaları

Konya, Temmuz 2016 verilerine göre son bir yılda işyeri sayısı artışına katkıda bulunan iller arasında 2'nci sırada yer almıştır.

Temmuz 2015'ten Temmuz 2016'ya işyeri sayısı değişiminde Konya, yüzde 2,9'luk artış ile 81 il arasında 35'inci sıradadır. Konya, temmuz ayında işyeri sayısı en fazla olan iller arasında 7'nci sırada bulunmaktadır. Son bir yıldaki artış oranında ise işyeri sayısı en fazla olan 15 il arasında 2'nci sırada yer almaktadır.

İşyeri sayısı Ekim 2008'de 100 kabul edildiğinde söz konusu değer Temmuz 2016'da Konya için 164,9 olmuştur. Aynı dönemde Türkiye genelindeki işyeri sayısı 100'den 149,9'a yükselmiştir.

Şekil 3. Aylara Göre İşyeri Sayıları (4/a) (Ekim 2008=100 olarak endekslenmiştir)



*Mevsimsellikten arındırılmış seriler

Kaynak: Sosyal Güvenlik Kurumu (SGK), KTO Hesaplamaları

Konya'da kayıtlı esnaf sayısı 58 bin oldu:

SGK verilerine göre Temmuz 2016'da kendi hesabına çalışan kayıtlı esnaf (4/b) sayısı Türkiye genelinde 1 milyon 957 bin olurken, Konya'da 58 bin olmuştur.

Temmuz 2015'ten Temmuz 2016'ya kayıtlı esnaf sayısında, Türkiye'de 53 bin (yüzde 2,6), Konya'da ise 105 (yüzde 0,2) azalış olmuştur. Son beş yılda Türkiye'deki kayıtlı esnaf sayısı yüzde 4,7, Konya'da yüzde 8,1 artmıştır.

Mevsimsellikten arındırılmış serilerde ise son bir ayda kayıtlı esnaf sayısı Konya'da yüzde 0,01 azalırken, Türkiye'de yüzde 0,19 artmıştır.

Tablo 4. Kayıtlı Esnaf (Kendi Hesabına Çalışan) (4/b) Sayısı (Temmuz 2015 ve Haziran 2016'ya göre yüzde değişim)

	Konya	Türkiye
Temmuz 2015	58.446	2.010.252
Temmuz 2016	58.341	1.957.113
Temmuz 2016 - Temmuz 2015 (Fark)	-105	-53.139
Temmuz 2016 - Temmuz 2015 (Artış, %)	-0,2	-2,6
Temmuz 2016 - Temmuz 2014 (Artış, %)	3,2	0,4
Temmuz 2016 - Temmuz 2013 (Artış, %)	2,7	-0,5
Temmuz 2016 - Temmuz 2012 (Artış, %)	3,8	0,9
Temmuz 2016 - Temmuz 2011 (Artış, %)	8,1	4,7
Temmuz 2016 - Haziran 2016 (Fark)*	-7	3.616
Temmuz 2016 - Haziran 2016 (Artış, %)*	-0,01	0,19

*Mevsimsellikten arındırılmış rakamlar

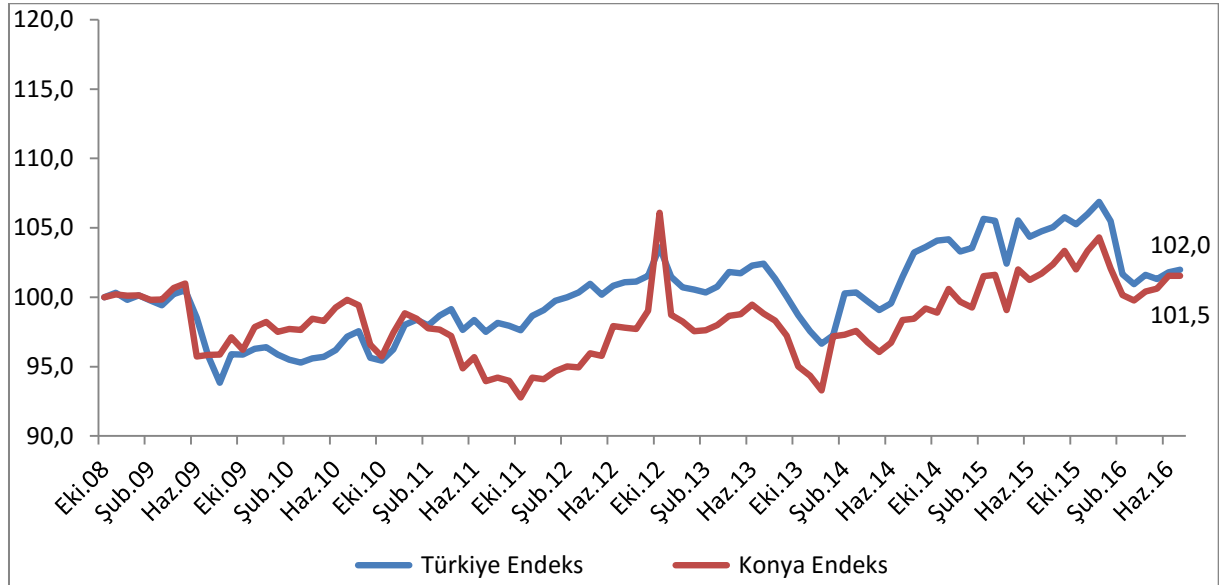
Kaynak: Sosyal Güvenlik Kurumu (SGK), KTO Hesaplamaları

Konya, temmuz ayında kendi hesabına çalışan kayıtlı esnaf sayısı en fazla olan iller arasında 6'ncı sırada yer almıştır. Konya'da kendi hesabına çalışan kayıtlı esnaflar Temmuz 2016 verilerine göre Türkiye genelindeki kayıtlı esnafların yüzde 3'üncü oluşturmaktadır.

Temmuz 2015'ten Temmuz 2016'ya kendi hesabına çalışan kayıtlı esnaf sayısı değişiminde Konya, yüzde 0,2'lük azalış ile 81 il arasında 5'inci sıradadır.

Türkiye ve Konya'daki kendi hesabına çalışan kayıtlı esnaf sayısı Ekim 2008'de 100 kabul edildiğinde söz konusu değer, Temmuz 2016'da Türkiye için 102,0 olurken, Konya için 101,5 olmuştur.

Şekil 4. Aylara Göre Kayıtlı Esnaf (Kendi Hesabına Çalışan) (4/b) Sayısı (Ekim 2008=100 olarak endekslenmiştir)



*Mevsimsellikten arındırılmış seriler

Kaynak: Sosyal Güvenlik Kurumu (SGK), KTO Hesaplamaları

Konya'da 1 yılda çiftçi sayısı yüzde 10 azaldı:

SGK verilerine göre Temmuz 2016'da tarım kapsamında çalışan kayıtlı çiftçi (4/b) sayısı Türkiye genelinde 730 bin, Konya'da ise 42 bin olmuştur. Temmuz 2015'ten Temmuz 2016'ya kayıtlı çiftçi sayısı Türkiye'de 99 bin kişi (yüzde 11,9), Konya'da 5 bin (yüzde 10,2) azalmıştır. Son beş yılda Türkiye'de kayıtlı çiftçi sayısı yüzde 38,4 oranında, Konya'da ise yüzde 33,3 oranında azalmıştır.

Mevsimsellikten arındırılmış serilerde ise son bir ayda kayıtlı çiftçi sayısı Türkiye'de ve Konya'da yüzde 1,1 oranında azalmıştır.

Tablo 5. Kayıtlı Çiftçi (Tarım) (4/b) Sayısı (Temmuz 2015 ve Haziran 2016'ya göre yüzde değişim)

	Konya	Türkiye
Temmuz 2015	46.429	828.946
Temmuz 2016	41.697	729.995
Temmuz 2016 - Temmuz 2015 (Fark)	-4.732	-98.951
Temmuz 2016 - Temmuz 2015 (Artış, %)	-10,2	-11,9
Temmuz 2016 - Temmuz 2014 (Artış, %)	-17,8	-21,3
Temmuz 2016 - Temmuz 2013 (Artış, %)	-23,1	-27,3
Temmuz 2016 - Temmuz 2012 (Artış, %)	-30,0	-33,9
Temmuz 2016 - Temmuz 2011 (Artış, %)	-33,3	-38,4
Temmuz 2016 - Haziran 2016 (Fark)*	-471	-8.110
Temmuz 2016 - Haziran 2016 (Artış, %)*	-1,1	-1,1

*Mevsimsellikten arındırılmış rakamlar

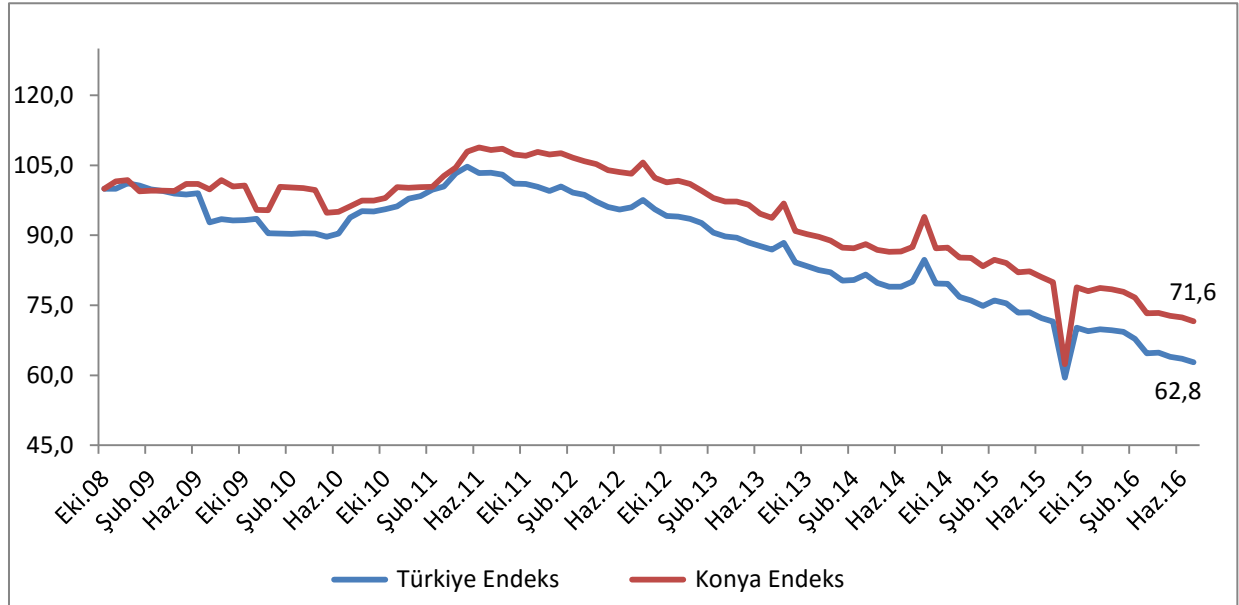
Kaynak: Sosyal Güvenlik Kurumu (SGK), KTO Hesaplamaları

Konya, temmuz ayında kayıtlı çiftçi sayısı en fazla olan iller arasında 42 bin çiftçi ile ilk sırada yer almıştır. Konya’da kayıtlı çiftçiler Temmuz 2016 verilerine göre Türkiye genelindeki kayıtlı çiftçilerin yüzde 5,7’sini oluşturmaktadır.

Temmuz 2015’ten Temmuz 2016’ya kayıtlı çiftçi sayısı değişiminde Konya, yüzde 10,2’lik azalış ile 81 il arasında 22’nci sırada yer almıştır. Kayıtlı çiftçi sayısında son bir yıldaki azalış oranında Konya, kayıtlı çiftçi sayısının en fazla olduğu 15 il arasında 9’uncu sıradadır.

Türkiye ve Konya’daki kayıtlı çiftçi sayısı Ekim 2008’de 100 kabul edildiğinde söz konusu değer, Temmuz 2016’da Türkiye için 62,8 olurken, Konya için 71,6 olmuştur.

Şekil 5. Aylara Göre Kayıtlı Çiftçi (Tarım) (4/b) Sayısı (Ekim 2008=100 olarak endekslenmiştir)



*Mevsimsellikten arındırılmış seriler

Kaynak: Sosyal Güvenlik Kurumu (SGK), KTO Hesaplamaları

Konya'da 1 yılda kamu çalışanı sayısı 4 bin arttı:

SGK verilerine göre Temmuz 2016'da kamu çalışanlarının (4/c) sayısı Türkiye genelinde 3 milyon 72 bin olurken, Konya'da 79 bin olmuştur.

Temmuz 2015'ten Temmuz 2016'ya kamu çalışanı sayısı Türkiye'de 124 bin (yüzde 4,2) artarken, Konya'daki artış 4 bin (yüzde 4,8) olmuştur. Son beş yılda Türkiye'de kamu çalışanı sayısı yüzde 29,3 oranında, Konya'da ise yüzde 25,4 oranında artmıştır.

Mevsimsellikten arındırılmış serilerde ise son bir ayda kamu çalışanı sayısı Konya'da yüzde 0,2, Türkiye genelinde yüzde 0,1 azalmıştır.

Tablo 6. Kamu Çalışanı (4/c) Sayısı (Temmuz 2015 ve Haziran 2016'ya göre yüzde değişim)

	Konya	Türkiye
Temmuz 2015	75.591	2.948.014
Temmuz 2016	79.199	3.071.724
Temmuz 2016 - Temmuz 2015 (Fark)	3.608	123.710
Temmuz 2016 - Temmuz 2015 (Artış, %)	4,8	4,2
Temmuz 2016 - Temmuz 2014 (Artış, %)	10,3	7,2
Temmuz 2016 - Temmuz 2013 (Artış, %)	18,8	15,1
Temmuz 2016 - Temmuz 2012 (Artış, %)	22,2	17,5
Temmuz 2016 - Temmuz 2011 (Artış, %)	25,4	29,3
Temmuz 2016 - Haziran 2016 (Fark)*	-138	-2.620
Temmuz 2016 - Haziran 2016 (Artış, %)*	-0,2	-0,1

*Mevsimsellikten arındırılmış rakamlar

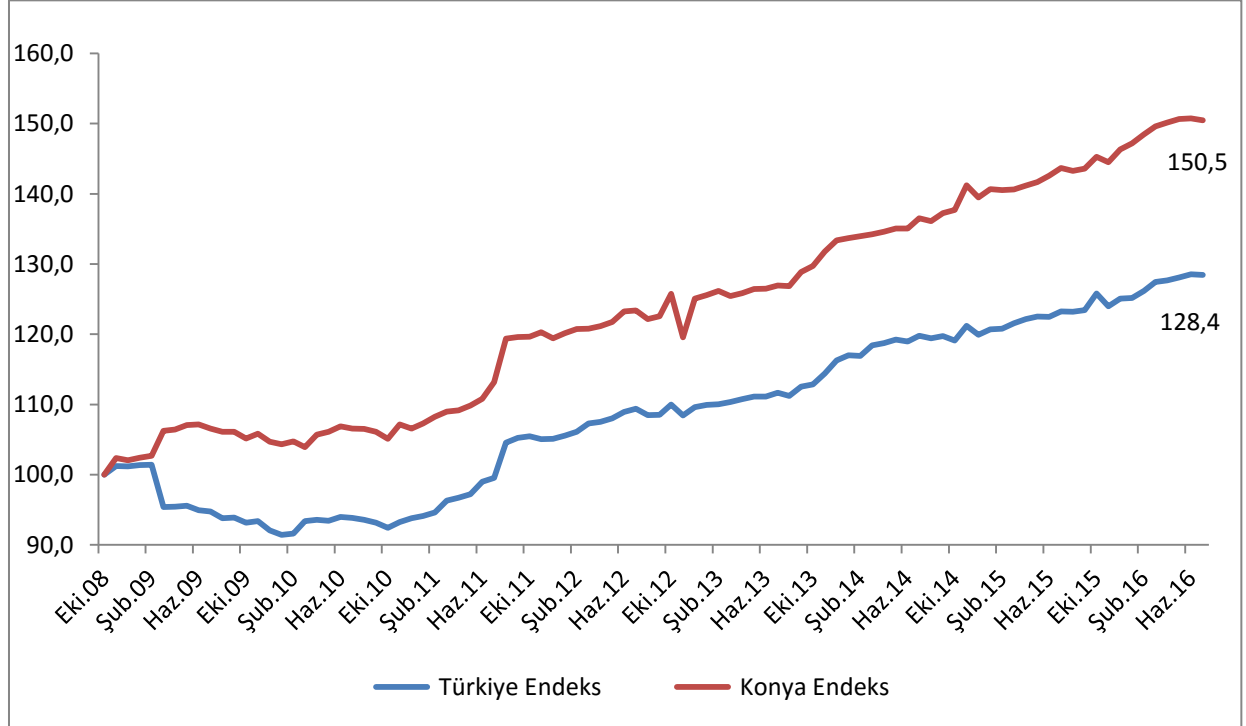
Kaynak: Sosyal Güvenlik Kurumu (SGK), KTO Hesaplamaları

Konya, son bir yılda kamu çalışanı artışında en fazla paya sahip iller arasında 9'uncu sırada yer almıştır.

Temmuz 2015'ten Temmuz 2016'ya kamu çalışanı sayısı değişiminde Konya, yüzde 4,8'lik artış ile 81 il arasında 24'üncü sıradadır. Türkiye genelinde kamu çalışanı sayısı en fazla olan iller arasında Konya 5'inci sıradadır. Son bir yıldaki artış oranında kamu çalışanı sayısı en fazla olan 15 il arasında da 7'nci sırada yer almaktadır.

Türkiye ve Konya'daki kamu çalışanı (4/c) sayısı Ekim 2008'de 100 kabul edildiğinde söz konusu değer, Temmuz 2016'da Türkiye için 128,4 olurken, Konya için 150,5 olmuştur.

Şekil 6. Kamu Çalışanı (4/c) Sayısı (Ekim 2008=100 olarak endekslenmiştir)



*Mevsimsellikten arındırılmış seriler

Kaynak: Sosyal Güvenlik Kurumu (SGK), KTO Hesaplamaları