



1882

KONYA TİCARET ODASI
KONYA CHAMBER OF COMMERCE

2022 YILINDA FİNANSAL YATIRIM ARAÇLARININ GETİRİ ORANLARI

MUHAMMED FURKAN ÇETİN



Araştırma Raporu

Ekonomik Araştırmalar ve Proje Müdürlüğü

KONYA
Ocak 2023
www.kto.org.tr

İÇİNDEKİLER

1.	GİRİŞ	1
2.	FİNANSAL YATIRIM ARAÇLARININ NOMİNAL GETİRİ ORANLARI	1
2.1	Dolar	1
2.2	Euro	1
2.3	Gram Altın.....	2
2.4	Mevduat Faizi.....	3
2.5	BIST 100	3
3.	FİNANSAL YATIRIM ARAÇLARININ REEL GETİRİ ORANLARI	4
4.	SONUÇ	5
5.	KAYNAKÇA	5

1. GİRİŞ

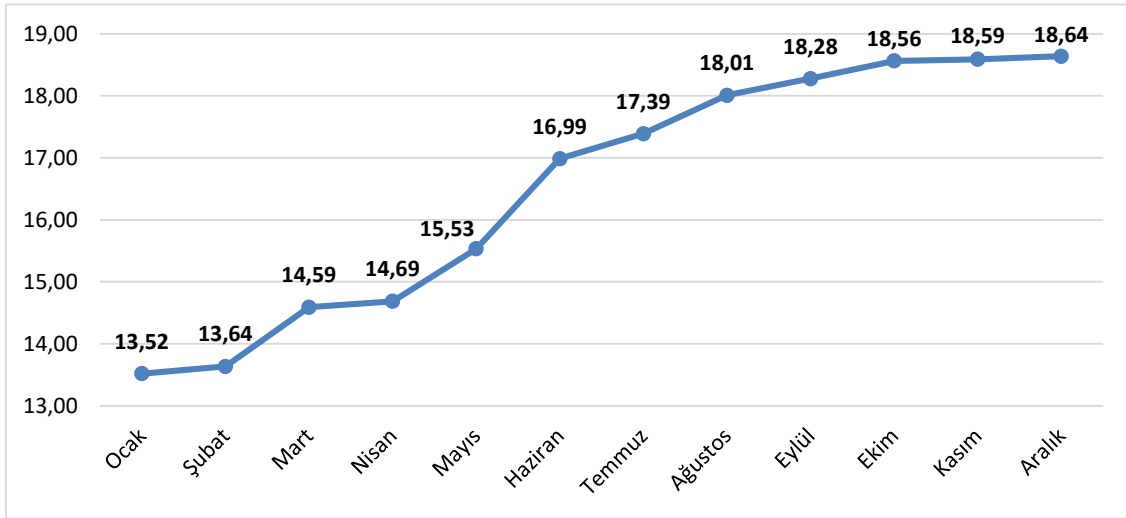
2022 yılı yüksek enflasyonun yaşandığı bir yıl olmuştur. Yüksek enflasyon olduğu için, tasarruf sahiplerinin varlıklarını doğru yatırım aracına yönlendirmesi hayati bir öneme sahip olmuştur. Bu raporda 2022 yılında finansal yatırım araçlarının nominal ve reel getiri oranları incelenip analizi yapılacaktır.

2. FİNANSAL YATIRIM ARAÇLARININ NOMİNAL GETİRİ ORANLARI

2.1 Dolar

2022 yılının ilk iki ayında sabit bir bantta hareket eden dolar, Rusya – Ukrayna savaşının başlamasıyla yükselmeye başlamıştır. Ayrıca aynı dönemde ABD’de yüksek enflasyon yaşandığı için, FED agresif faiz artışları yapmıştır. Bu faiz artışları sonucu dolar güçlenmiş, faiz artışları öncesi 95 seviyesinde olan dolar endeksi faiz artışları sonrası 115 seviyesine kadar yükselmiştir. Ağustos ayına kadar yükselişini sürdüren dolar Ağustos ayıyla birlikte sabit bir bantta hareket etmiştir. 1 Ocak 2022 tarihinde 13,40 seviyesinde olan dolar, 31 Aralık 2022 tarihinde 18,70 olmuştur. Dolarda yıllık nominal getiri %40 olmuştur.

Grafik 1. Aylara Göre Ortalama Dolar Kuru (2022, TL)



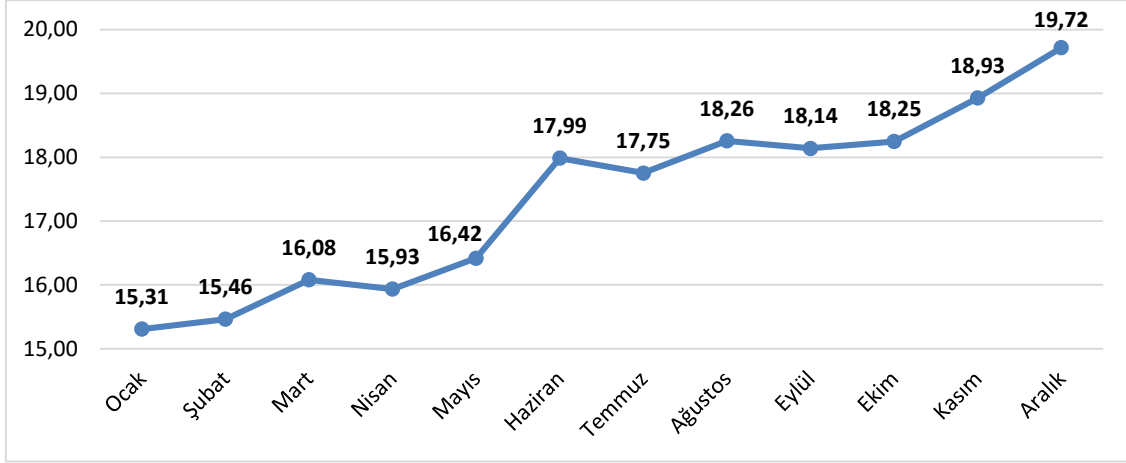
Kaynak: TCMB

2.2 Euro

2022 yılının başında dolar ile benzer bir hareket sergileyen euro, Temmuz ayında dolar-euro paritesinin 1'in altına inmesiyle aşağı yönlü bir hareket sergilemiştir. Sene sonuna doğru paritenin 1,07 bandına yükselmesiyle, euroda yukarı yönlü hareketler olmuştur.

1 Ocak 2022 tarihinde 15,08 seviyesinde olan euro, 31 Aralık 2022 tarihinde 19,93 olmuştur. Euroda yıllık nominal getiri %32 olmuştur. 2022 yılı başında 1,14 olan euro-dolar paritesi 2022 yılının sonunda 1,07 olmuştur. Pariteden dolayı, euro dolara kıyasla yatırımcısına daha düşük bir nominal getiri sağlamıştır.

Grafik 2. Aylara Göre Ortalama Euro Kuru (2022, TL)

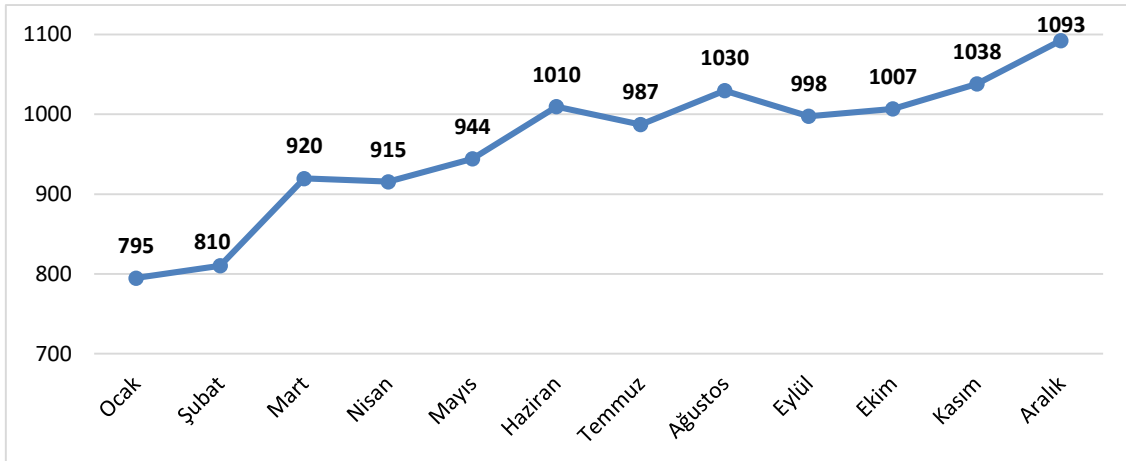


Kaynak: TCMB

2.3 Gram Altın

2022 yılına yatay seviyede başlayan gram altın Rusya-Ukrayna savaşıyla başlayan yukarı yönlü hareketini Haziran ayına kadar sürdürmüştür. Gram altının yukarı yönlü hareketine destek olan unsurlar, savaşın etkisiyle yükselen ons altın ve yükselen dolar kuru olmuştur. Haziran-Kasım arasında yatay hareketine devam eden gram altın, Aralık ayında FED'in faiz artırımlarında yavaşlayacağı beklentisiyle yukarı yönlü hareketine tekrar başlamıştır. 1 Ocak 2022 tarihinde 777 TL olan gram altın, 31 Aralık 2022 tarihinde 1.108 TL olmuştur. Gram altında yıllık nominal getiri %42,5 olmuştur.

Grafik 3. Aylara Göre Ortalama Gram Altın (2022, TL)



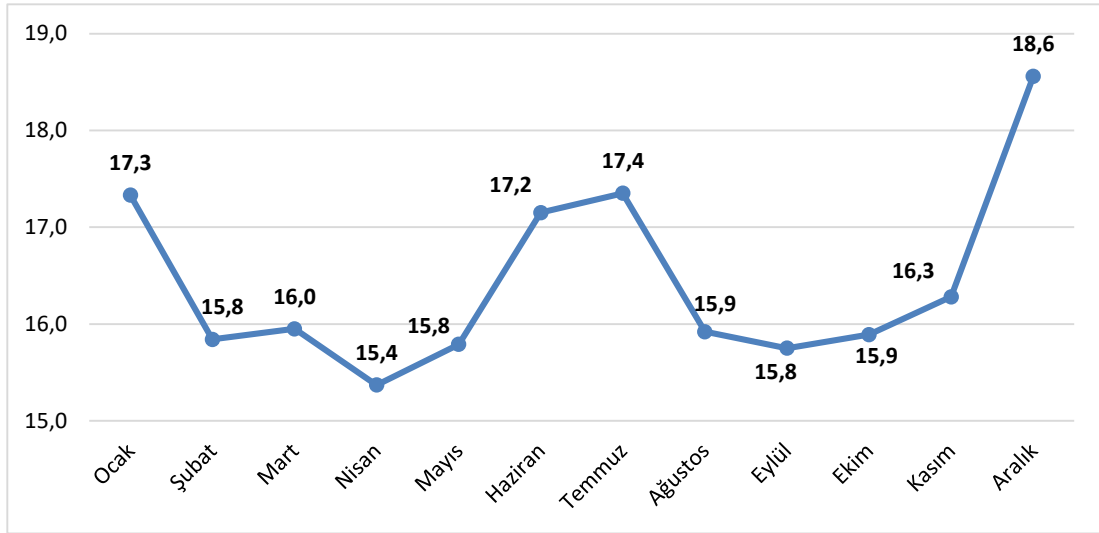
Kaynak: Bloomberg

2.4 Mevduat Faizi

2022 yılında politika faizi ve enflasyon arasındaki fark çok fazla açılmıştır. Reel faiz %-75 seviyelerine kadar gelmiştir. Politika faizinin bu kadar düşük olması mevduat faizlerine de yansımıştır. Bankaların mevduatlar uyguladığı ortalama mevduat faizi Aralık ayına kadar 15,5-17,5 bandında hareket etmiştir.

TCMB Ekim ayında Liralaşma Stratejisi çerçevesinde, mevduatlarda Türk lirası payının artmasını teşvik etmek için bankaların menkul kıymet tesis yükümlülüğünü artırmıştır. Bankalar mevduatlardaki TL payını artırmak için mevduat faizlerinde artışa gitmişlerdir. Kasım ayında başlayan ve Aralık ayında devam eden mevduat faizlerindeki yükselişin sebebinin bu olduğu düşünülmektedir. Ancak mevcut mevduat faizleri dahi enflasyonun çok altında seyretmektedir.

Grafik 4. TL Üzerinden Açılan Mevduatların Aylara Göre Ortalama Faiz Oranı (2022, %)



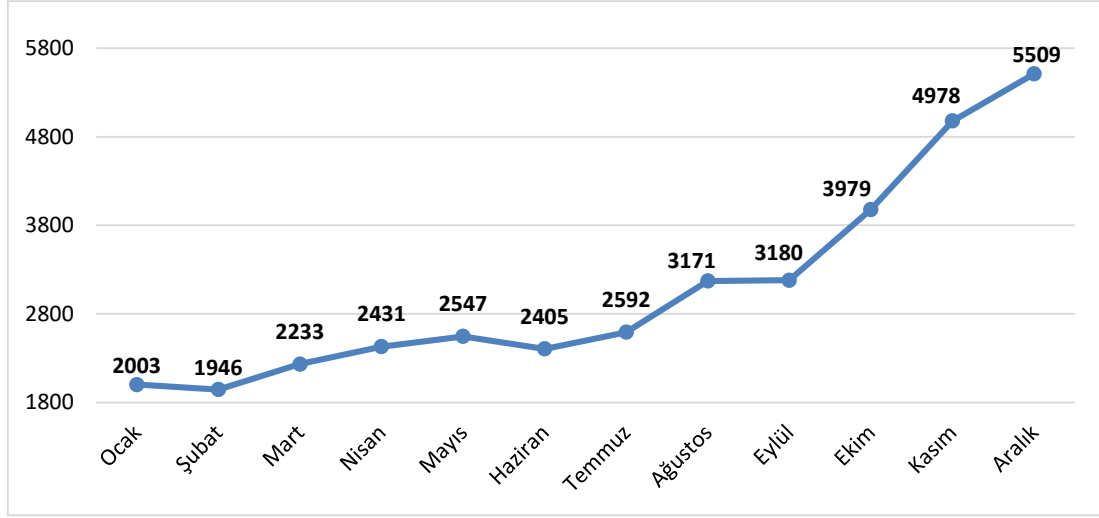
Kaynak: TCMB

2.5 BIST 100

2022 yılı başında 1857,65 puan olan BIST 100, 2022 yılını 5509,16 seviyesinden kapatmıştır. BIST 100'de yıllık nominal getiri %196 olmuştur. 2022 yılının ilk 6 ayında BIST 100 nominal olarak %29,4 yükselirken ikinci altı ayda %129 yükselmiştir.

Borsa performansında ilk 6 ay ile ikinci 6 ay arasında ciddi fark vardır. Bu farkın sebebinin; yatırımcıların diğer finansal yatırım araçlarından arzuladıkları getiriye sağlayamaması olduğu düşünülmektedir. Yatırımlarının değerini korumak isteyen yatırımcıların borsaya yönelmesi hem borsanın performansını hem de borsadaki yatırımcı sayısı artırmıştır. MKK (Merkezi Kayıt Kuruluşu) verilerine göre 31 Aralık 2021 tarihinde 2 milyon 366 bin 952 olan borsadaki yatırımcı sayısı 31 Aralık 2022 itibarıyla 3 milyon 794 bin 409 olarak gerçekleşmiştir. Borsadaki yatırımcı sayısı 1 milyon 427 bin 457 artmakla birlikte oransal olarak %60 artmıştır.

Grafik 5. Ay Sonu BIST 100 Kapanışları (2022)

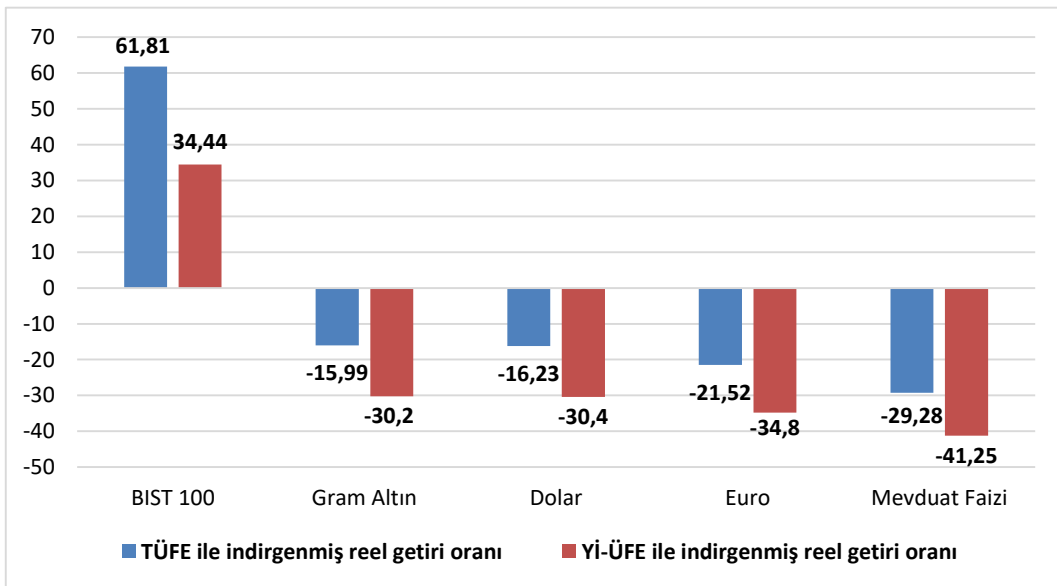


Kaynak: Borsa İstanbul

3. FİNANSAL YATIRIM ARAÇLARININ REEL GETİRİ ORANLARI

Finansal yatırım araçlarının getirisi reel olarak değerlendirildiğinde BIST 100; TÜFE ile indirildiğinde %61,81, Yİ-ÜFE ile indirildiğinde %34,44 oranlarında yatırımcısına en yüksek reel getiri sağlayan yatırım aracı olmuştur. Reel değerlendirmede, TÜFE ile indirildiğinde; yatırım araçlarından gram altın %15,99, dolar %16,23, euro %21,52 ve mevduat faizi %29,28 oranlarında yatırımcısına kaybettirmiştir. Yİ-ÜFE ile indirildiğinde ise gram altın %30,20, dolar %30,40, euro %34,80 ve mevduat faizi %41,25 oranlarında yatırımcısına kaybettirmiştir.

Grafik 6. Finansal Yatırım Araçlarının Yıllık Reel Getiri Oranları (2022,%)



Kaynak: TÜİK

4. SONUÇ

2022 yılında finansal yatırım araçlarının hepsi nominal getiri sağlamıştır. Ancak reel olarak getiri sağlayan tek finansal yatırım aracı BIST 100 olmuştur. BIST 100'ün reel getiri sağlamasını sağlayan en önemli sebep diğer yatırım araçlarının reel getiri sağlayamaması sebebiyle yatırımcıların BIST 100'e yönelmesi olduğu düşünülmektedir. Dolar ve gram altın birbirine benzer performans sergilerken euro bu iki yatırım aracına kıyasla daha kötü bir performans sergilemiştir. Yatırımcısına reel olarak en çok kaybettiren yatırım aracı mevduat faizi olmuştur.

5. KAYNAKÇA

- “2022'de Borsaya 1,4 Milyon Yatırımcı Girdi” – Bloomberg HT
<https://www.bloomberght.com/2022-de-borsaya-1-4-milyon-yatirimci-girdi-2322658>
- “Aralık Ayında En Fazla Aylık Reel Getiri BIST 100 Endeksinde” – AA
<https://www.aa.com.tr/tr/ekonomi/aralik-ayinda-en-fazla-aylik-reel-getiri-bist-100-endeksinde/2782846>
- “Bankalarca Açılan TL Mevduatlara Uygulanan Ağırlıklı Ortalama Faiz Oranları” – TCMB
<https://evds2.tcmb.gov.tr/index.php?/evds/dashboard/990>
- “TCMB, menkul kıymet tesis oranını yüzde 3'ten yüzde 5'e güncelledi” – AA
<https://www.aa.com.tr/tr/ekonomi/tcmb-menkul-kiymet-tesis-oranini-yuzde-3ten-yuzde-5e-guncelledi/2714056>
- Borsa İstanbul
<https://borsaistanbul.com/tr/>
- Finansal Yatırım Araçlarının Reel Getiri Oranları, Aralık 2022” – TÜİK
<https://data.tuik.gov.tr/Bulten/Index?p=Finansal-Yatirim-Araclarinin-Reel-Getiri-Oranlari-Aralik-2022-49511>
- Merkezi Kayıt Kuruluşu
<https://www.mkk.com.tr/>