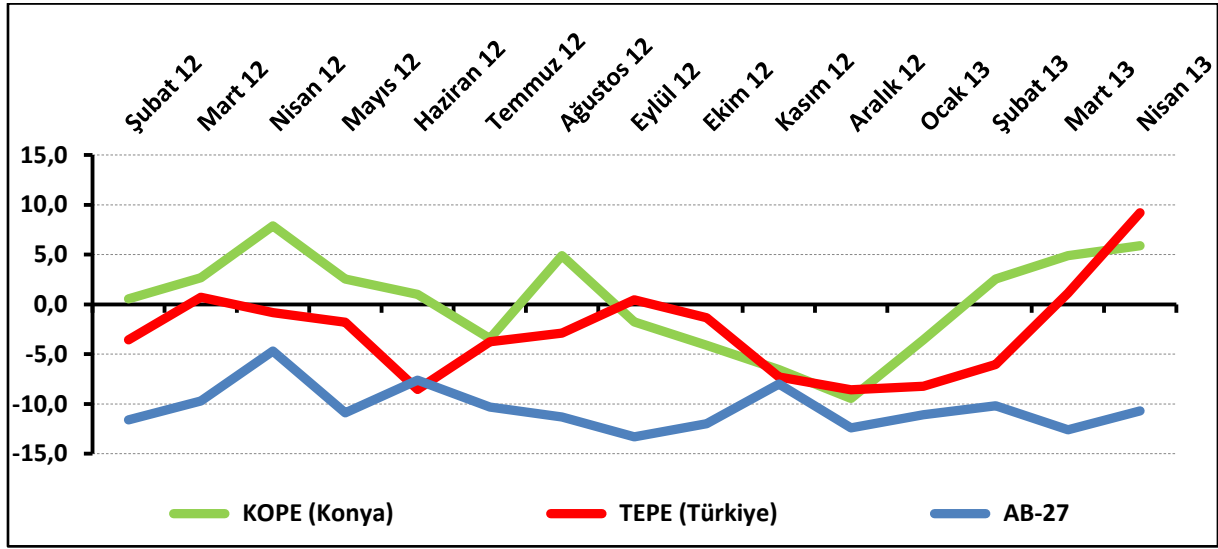


Konya perakendesi son 1 yılın zirvesinde:

Konya Perakende Güven Endeksi, 2013'ün dördüncü ayında da yükselişini sürdürdü. Nisan ayında KOPE, 5,9 değerini alırken Türkiye genelini temsil eden TEPE de 9,2 değerini aldı. KOPE geçen yıla göre 2 puan düşerken, geçen aya göre ise 1 puan yükseldi. Konya perakendesi, son 1 yılın en yüksek değerini aldı. Konya perakendesi Nisan 2013'te Türkiye geneline göre daha kötü, AB-27'ye göre ise daha iyi performans sergiledi.

Şekil-1. KOPE ile TEPE karşılaştırılması* (Şubat 2012 – Nisan 2013)



*Mevsimsellikten arındırılmamış seriler

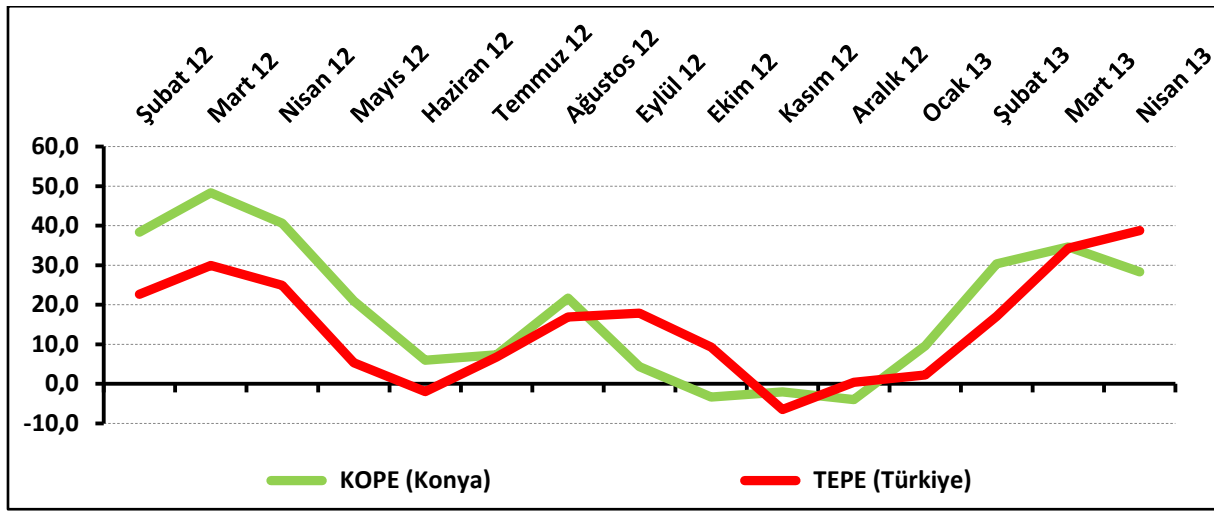
Tablo-1. Konya Perakende Güven Endeksi*

%	Ocak	Şubat	Mart	Nisan	Mayıs	Haziran	Temmuz	Ağustos	Eylül	Ekim	Kasım	Aralık
2012	---	0,6	2,7	7,9	2,6	1,0	-3,4	4,9	-1,8	-4,1	-6,6	-9,4
2013	-3,6	2,6	4,9	5,9								

Gelecek 3 aydaki satış beklentileri düştü:

Konya’da gelecek 3 aya ilişkin satış beklentileri 2013’ün ilk 3 ayında yükselmesine rağmen nisan ayında düştü. Nisan 2013’te Konya’da faaliyet gösteren perakencilerin yüzde 48,7’si önümüzdeki 3 ayda işlerinde iyileşme beklerken, işlerinde kötüleşme bekleyenlerin oranı yüzde 20,3 düzeyinde kaldı. Gelecek 3 aydaki satış beklentilerde geçen aya göre 6,4 puanlık, geçen yılın aynı dönemine göre 12,4 puanlık düşüş görüldü. Mart ayında beklentiler Türkiye genelinin altında değer aldı.

Şekil-2. Önümüzdeki 3 aya ilişkin beklenti* (%arttı – %azaldı) (Şubat 2012 – Nisan 2013)



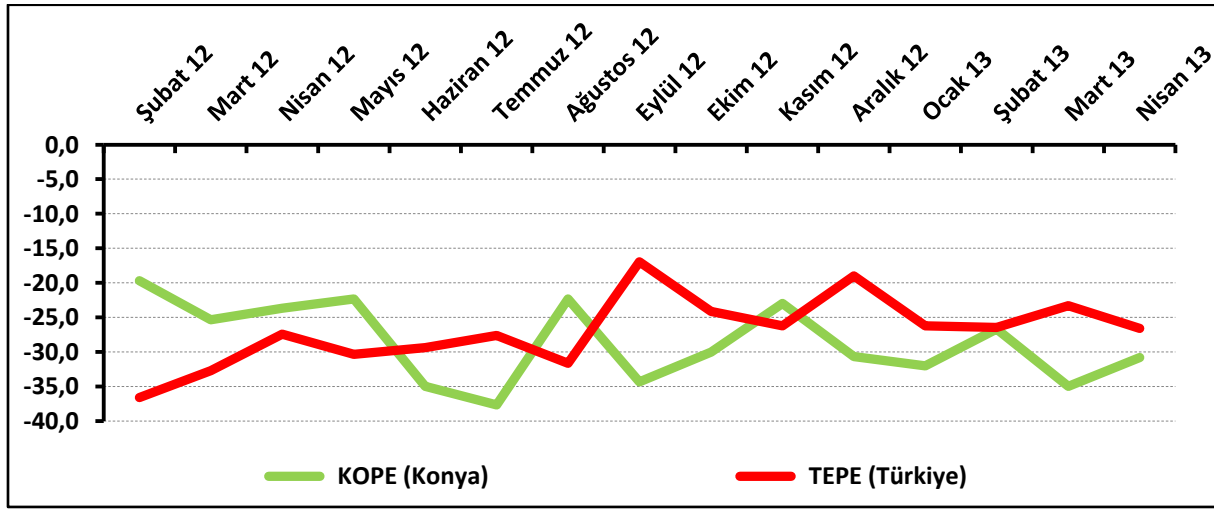
Tablo-2. Önümüzdeki 3 aya ilişkin beklenti* (%arttı-%azaldı)

%	Ocak	Şubat	Mart	Nisan	Mayıs	Haziran	Temmuz	Ağustos	Eylül	Ekim	Kasım	Aralık
2012	---	38,3	48,3	40,7	21,0	6,0	7,3	21,7	4,3	-3,3	-2,0	-4,0
2013	9,7	30,3	34,7	28,3								

İşlerdeki toparlanma algısı geçen aya göre yükseldi:

Geçen yıla göre işlerin bugünkü durumu martta düşerken nisanda yükseldi. İşlerinin geçen yılın aynı dönemine göre arttığını belirtenlerin oranı Nisan 2013'te yüzde 17,1 iken, azaldığını belirtenlerin oranı yüzde 47,8 oldu. İşlerin geçen yılın aynı dönemine kıyasla durumunda Mart 2013'e göre 4,2 puanlık artış, Nisan 2012'ye göre ise 7,1 puanlık düşüş oldu.

Şekil-3. İşlerin geçen yılın aynı dönemine göre durumu* (%arttı – %azaldı) (Şubat 2012 – Nisan 2013)



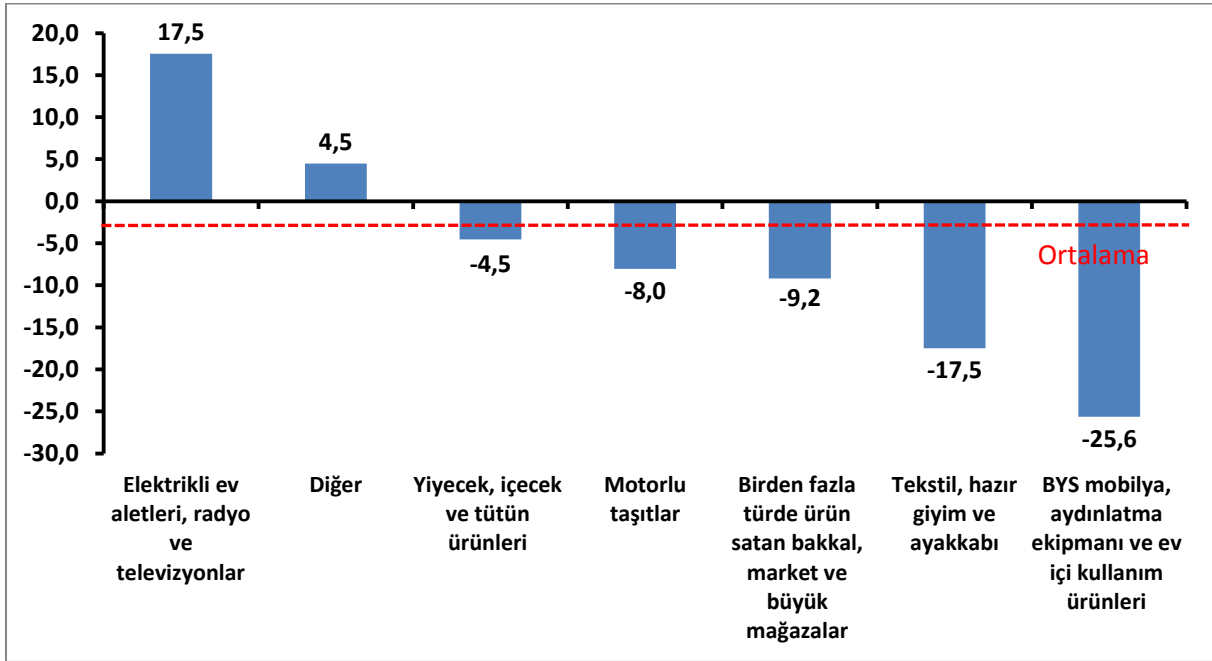
Tablo-3. İşlerin geçen yılın aynı dönemine göre durumu* (%arttı – %azaldı)

%	Ocak	Şubat	Mart	Nisan	Mayıs	Haziran	Temmuz	Ağustos	Eylül	Ekim	Kasım	Aralık
2012	---	-19,7	-25,3	-23,7	-22,3	-35,0	-37,7	-22,3	-34,3	-30,0	-23,0	-30,7
2013	-32,0	-26,7	-35,0	-30,8								

Nisan ayının lideri elektrikli ev aletleri, radyo ve televizyonlar sektörü oldu:

Konya’da perakende sektörüne nisan ayında alt sektörler itibariyle bakıldığında geçen yılın aynı dönemine göre, elektrikli ev aletleri, radyo ve televizyonlar sektörü en iyi performansı gösteren sektör oldu. Bu sektörü “Diğer” (akaryakıt istasyonu, eczane, parfümeri, nalbur, züccaciye, kırtasiye, vb.) sektörü takip etti. Bu 2 sektör dışındaki tüm sektörlerde geçen yıla göre düşüş oldu. Yiyecek, içecek ve tütün ürünleri, motorlu taşıtlar, birden fazla türde ürün satan bakkal, market ve büyük mağazalar ve tekstil, hazır giyim ve ayakkabı sektörlerinde geçen yıla göre ortalamadan daha fazla düşüş yaşandı. Geçen yıla göre düşüş en fazla mobilya ve aydınlatma ekipmanları ve ev içi kullanım ürünleri sektöründe oldu.

Şekil-4. Alt sektör bazında KOPE’nin Nisan 2013’te bir önceki yılın aynı dönemine göre değişimi (puan)



Sipariş ve satış beklentileri geçen aya ve geçen yıla göre düştü, geçtiğimiz 3 aya göre işlerin durumu arttı:

Konya ve Türkiye, perakende güven endeksi anketi sorular bazında karşılaştırıldığında Konya'nın geçtiğimiz üç aya göre işlerin durumunda, mevcut stok düzeyinde, gelecek üç aydaki tedarikçilerden sipariş ve satış beklentilerinde Türkiye'ye göre daha iyi performans sergilediği görüldü. Konya perakendesinde Nisan 2013'te, gelecek 3 aydaki sipariş, satış ve gelecek yıldaki mağaza sayısı beklentilerinde geçen aya ve geçen yıla göre düşüş olurken geçtiğimiz üç aya göre işlerin durumunda geçen aya ve geçen yıla göre artış yaşandı.

Tablo-2. KOPE ve TEPE soru bazında detaylı sonuçlar* (puan)

Sorular	Konya (KOPE) 04/2012	Konya (KOPE) 03/2013	Konya (KOPE) 04/2013	Bir önceki aya göre değişim 04/2013	Bir önceki yılın aynı ayına göre değişim 04/2013	Türkiye (TEPE) 04/2013
Geçtiğimiz üç ayda işlerinizin gelişimi ne yönde oldu?	-32,0	-25,3	-15,0	10,3	17,0	-28,1
Mevcut stok düzeyiniz hakkında ne düşünüyorsunuz? ¹	15,0	5,3	4,3	-1,0	-10,7	16,8
Tedarikçilerden siparişlerinizin önümüzdeki üç ayda ne yönde değişeceğini düşünüyorsunuz?	29,3	23,7	18,7	-5,0	-10,6	6,3
Satışlarınızın önümüzdeki üç ayda ne yönde değişeceğini düşünüyorsunuz?	40,7	34,7	28,3	-6,4	-12,4	21,0
İstihdam ettiğiniz personel sayısının önümüzdeki üç ayda ne yönde değişeceğini düşünüyorsunuz?	15,3	10,3	11,0	0,7	-4,3	14,2
Satış fiyatlarınızın önümüzdeki üç ayda ne yönde değişeceğini düşünüyorsunuz?	16,0	6,3	7,3	1,0	-8,7	11,4
İşleriniz geçen yılın aynı dönemine göre bu yıl nasıl gelişti?	-23,7	-35,0	-30,8	4,2	-7,1	-22,6
Mağaza sayınızın gelecek yıl nasıl değişmesini bekliyorsunuz?	14,7	8,7	6,0	-2,7	-8,7	7,3

¹ Stok düzeyinde pozitif değer stok düzeyinin normalin altında olduğunu ifade etmektedir.

Tablo-2'deki (-) değerler negatif beklentilerin pozitif beklentilerden fazla olduğunu ifade etmektedir.