

E-İMZA JAVA ENTEGRASYON AYARLARI

Mersis Uygulamasına, sadece Internet Explorer üzerinden E-İmza ile giriş yapılabilmektedir.

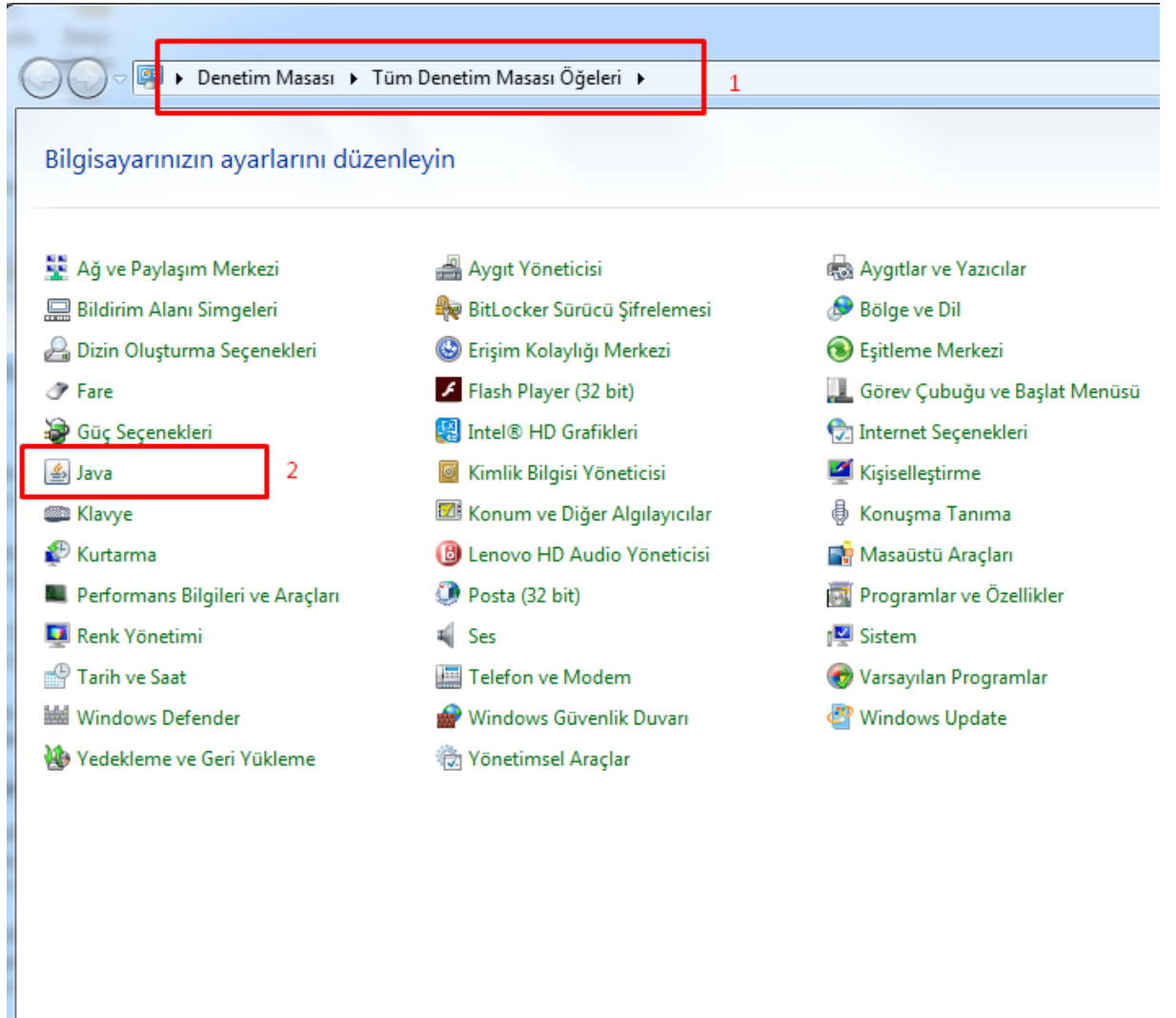
Internet Explorer haricindeki diğer Tarayıcılar çalışmamaktadır.

- Öncelikle bilgisayarda bulunan tüm JAVA Versiyonları kaldırılmalıdır.
- Ardından <https://java.com/tr/download/> adresine gidilerek JAVA' son sürümü indirilip, kurulmalıdır.

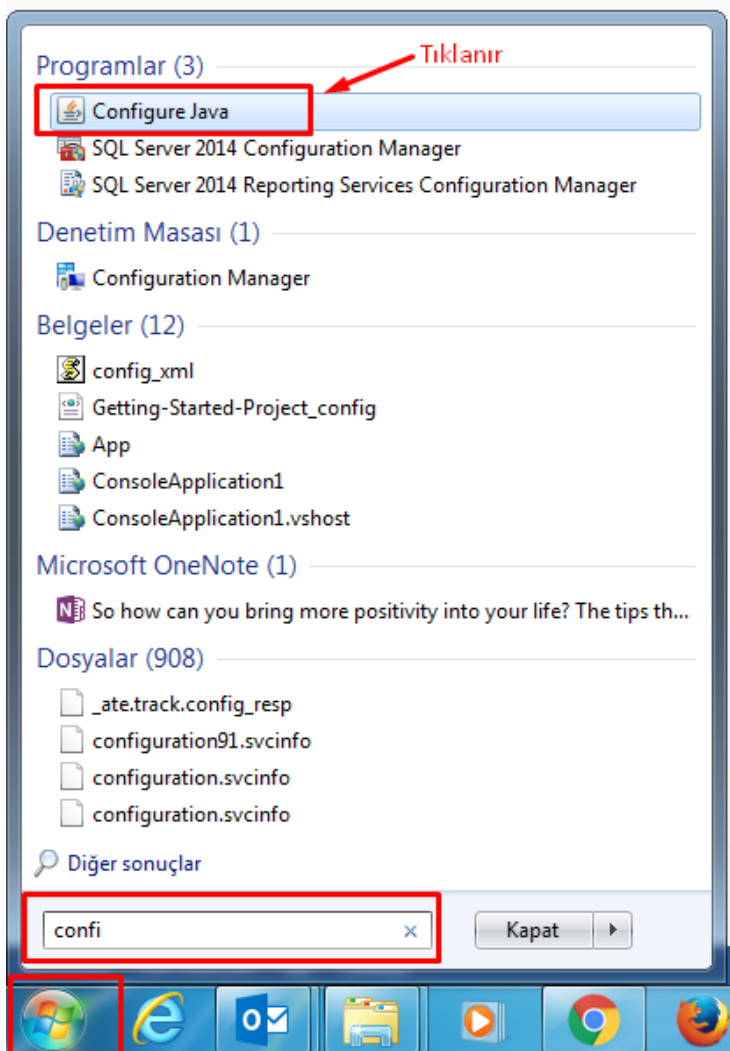
Java Konfigürasyonu:

1. Java yönetim paneline, ulaşmak için izlenecek 2 yol bulunmaktadır.

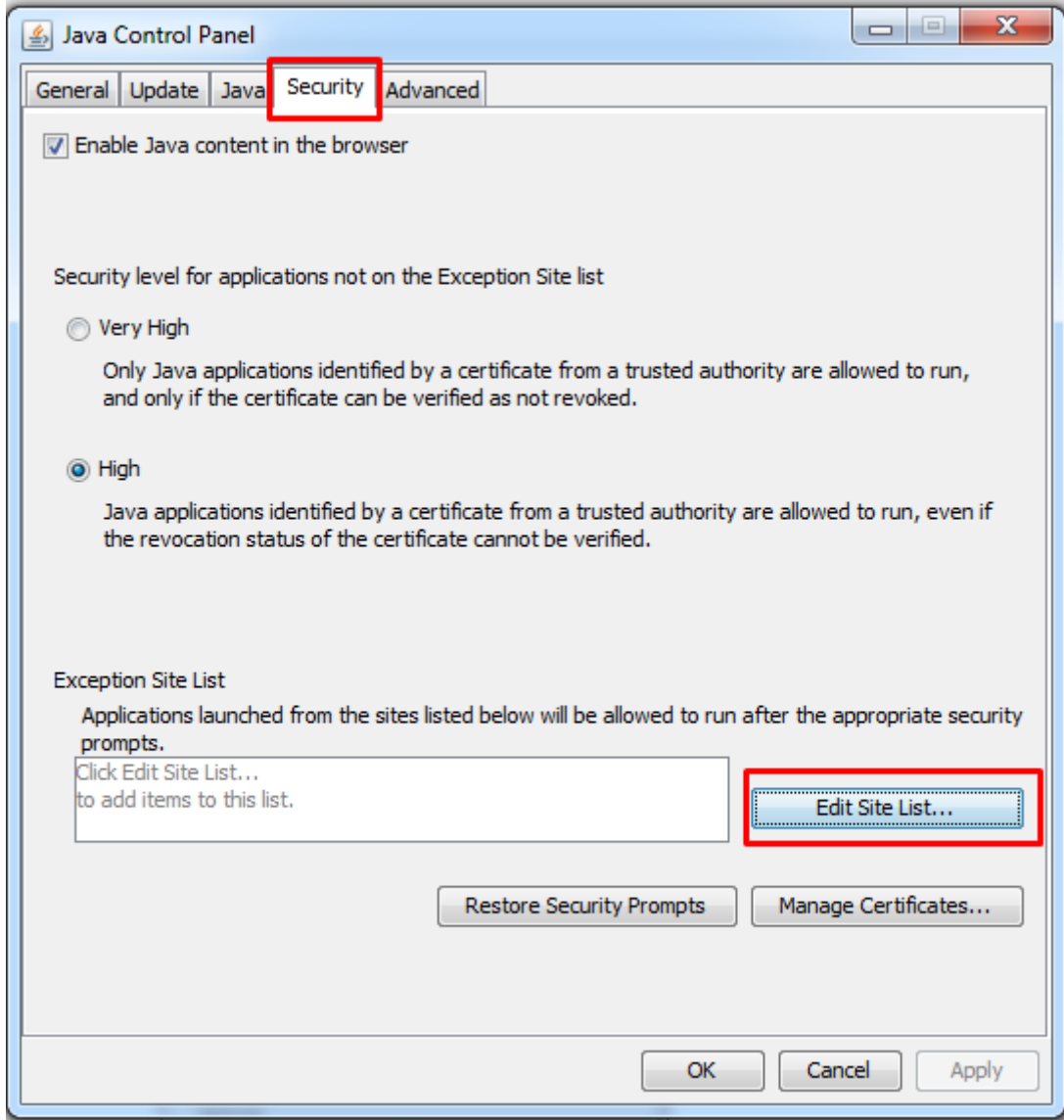
1.1. Bilgisayarın **denetim masası** açılır. Java simgesi bulunarak tıklanır ve Java ayarları ekranına gelinir.



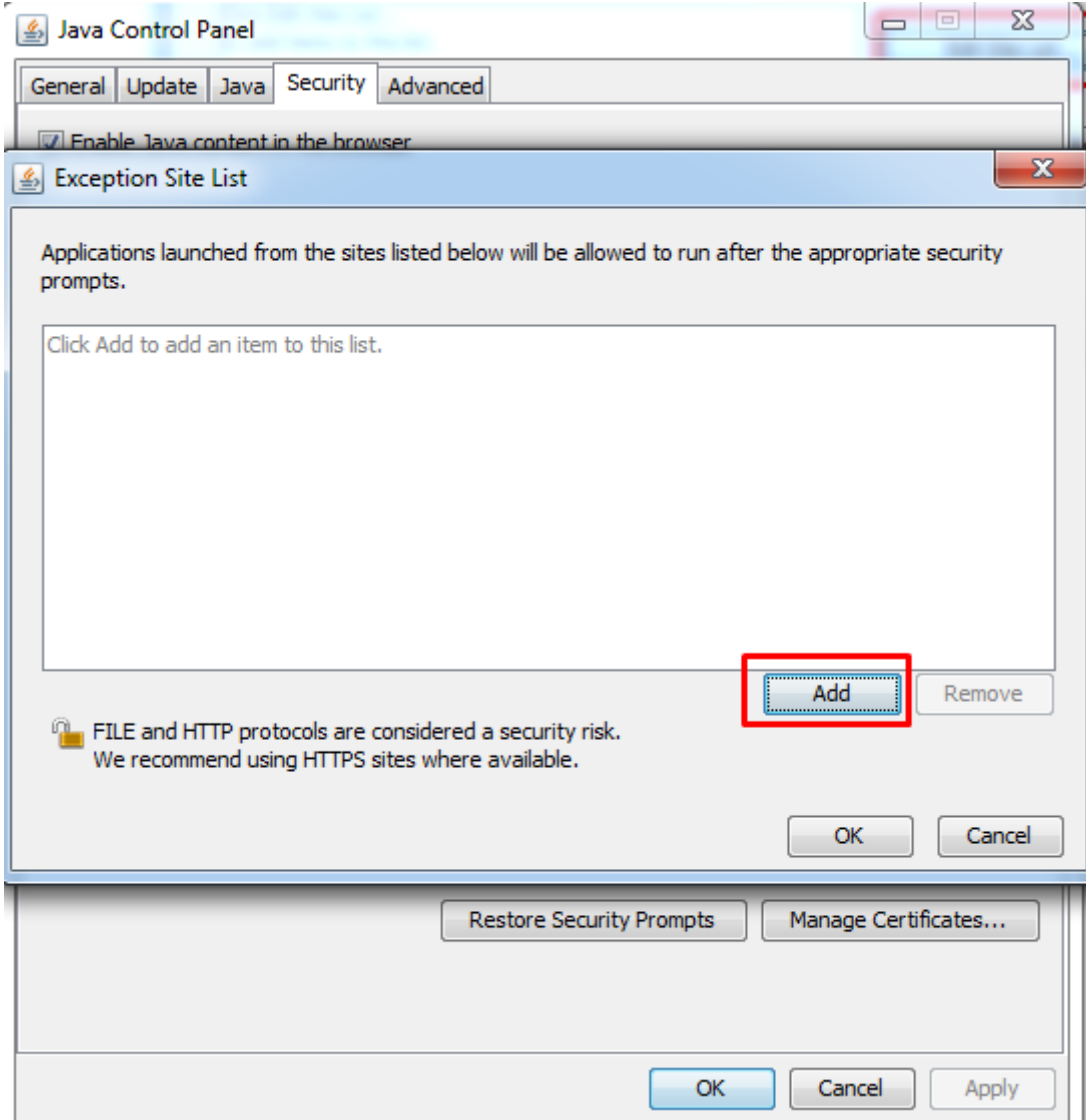
- 1.2. Ayrıca Bilgisayarın **Başlat > Çalıştır** düğmesine tıklanıp arama alanına **configure java** yazılarak bu alana ulaşılabilir. Arama sonuçlarından **Configure java** programına tıklanır.



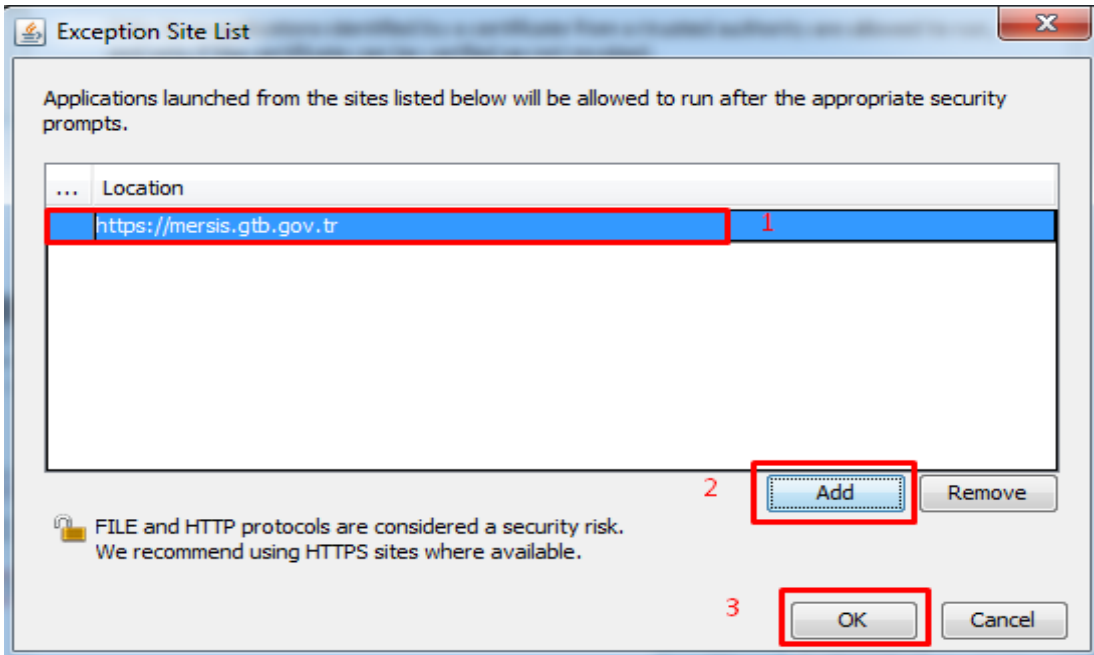
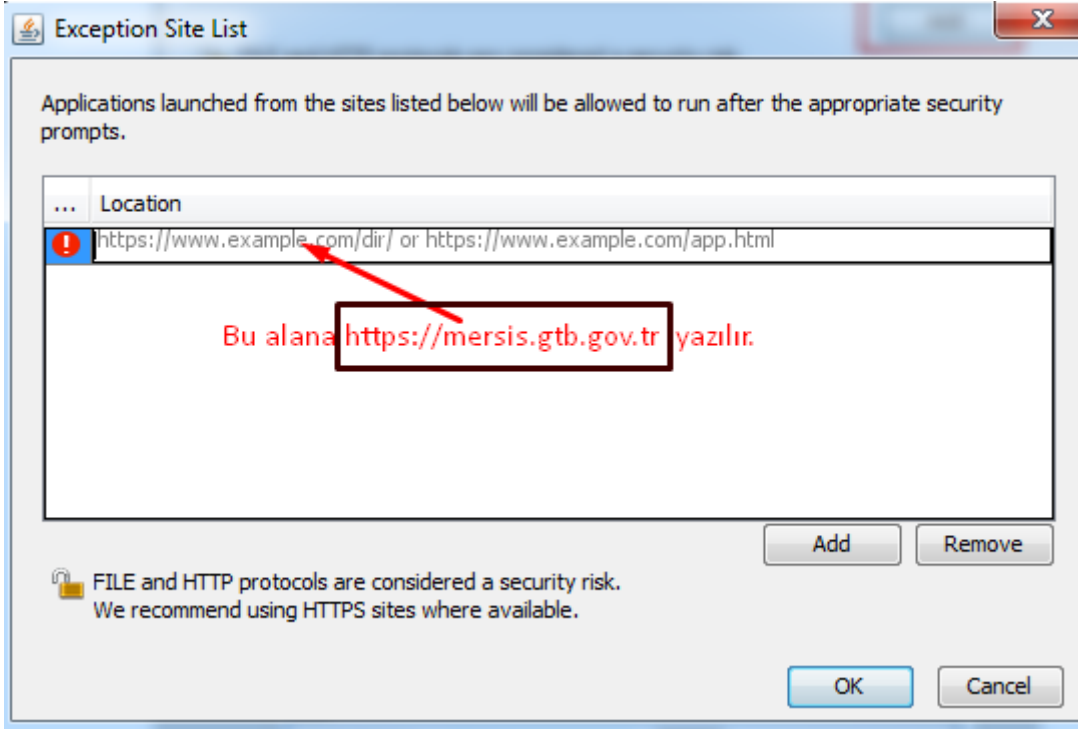
2. Ekranda çıkan panodan **Security** sekmesine gelinir. **Edit Site List** butonuna tıklanır.



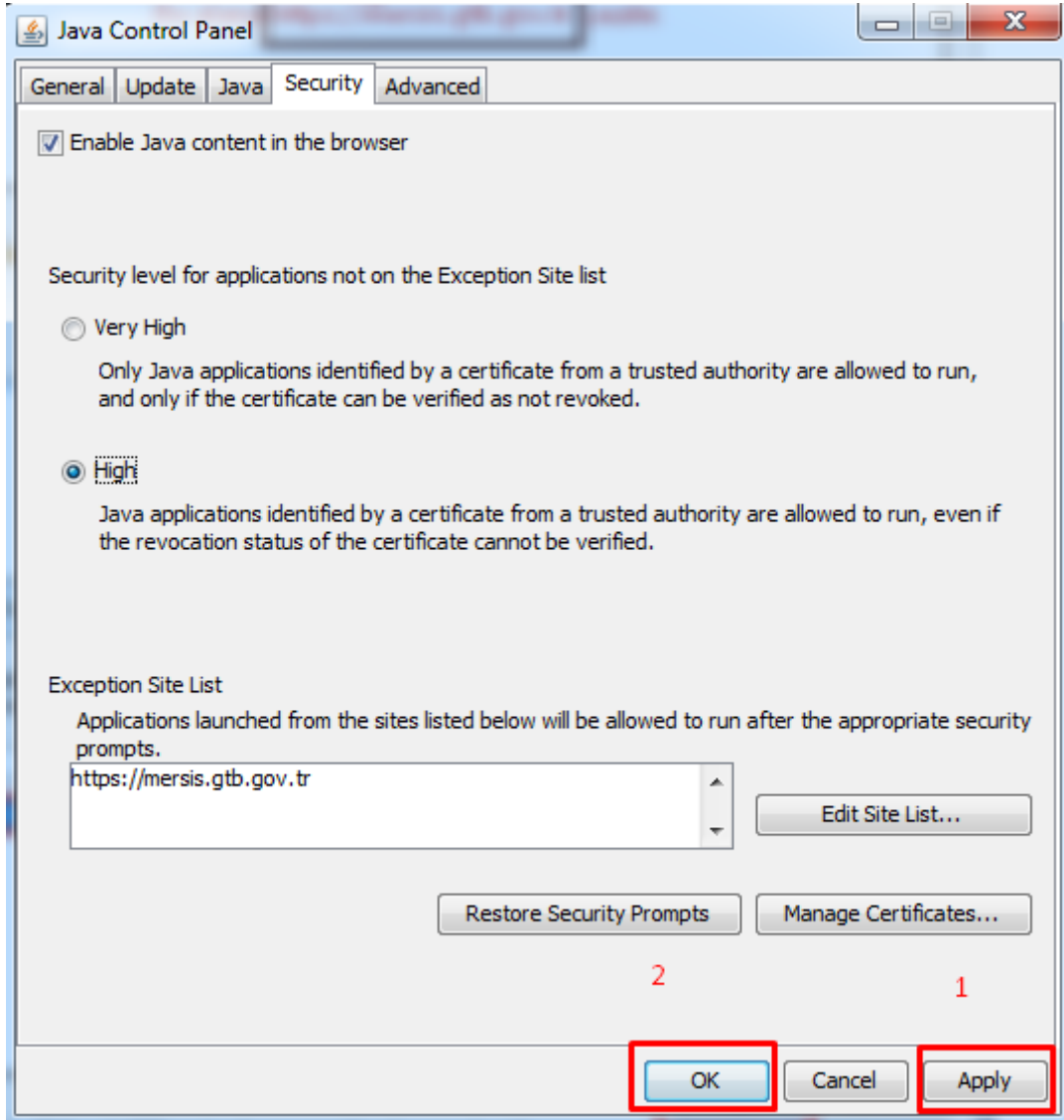
3. Bu ekrandan **Add** butonuna tıklanır.



4. Ardından açılan alana uygulamanın URL kısmındaki değer yazılır ve tekrar **Add** butonuna basılır. Ardından **Ok** butonuna basılır. Örnek olarak <https://mersis.gtb.gov.tr> yazılır.

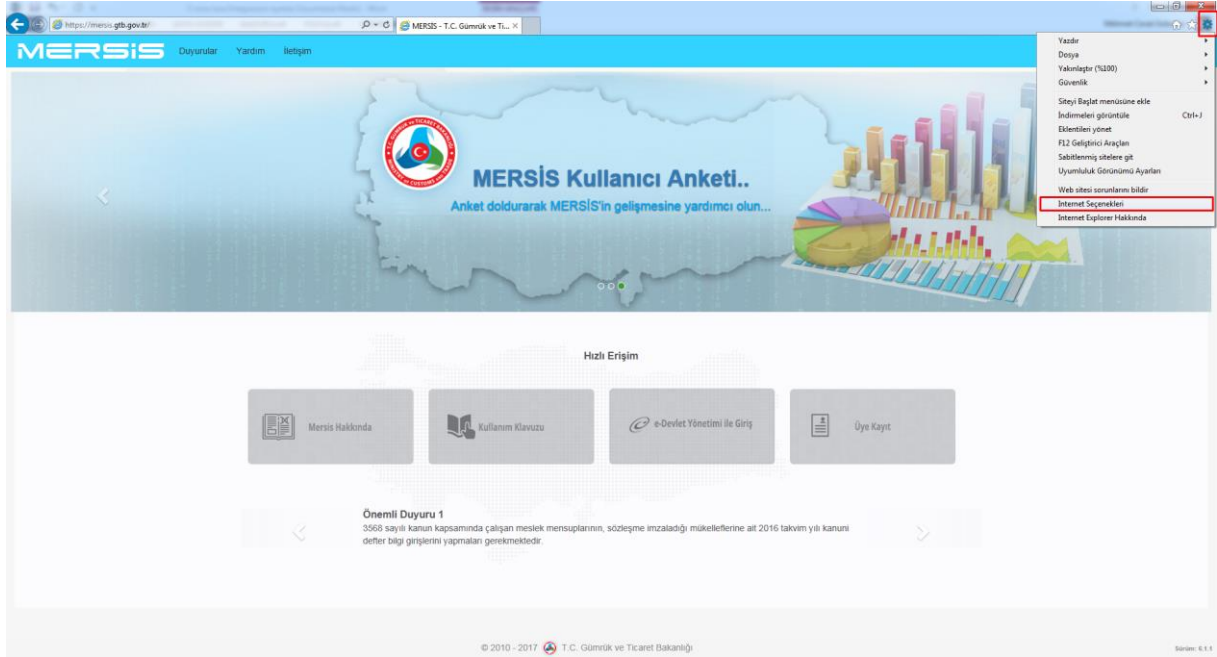


5. Tekrar dönülen ana ekranda önce **Apply** butonuna ardından **OK** butonuna basılarak işlem tamamlanır.



6. Uygulamaya girmeden önce tüm arama araçlarını (Firefox, Internet Explorer,Chrome.) kapattıktan sonra uygulamayı tekrar açınız.

7. Daha sonra Internet Explorer üzerinden **Ayarlar** simbolü tıklanarak **İnternet seçenekleri** tıklanır.



8. **Güvenlik** kısmında **Bölge güvenlik düzeyi** en alt seviyeye çekilir. Önce **Uygula** Sonra **Tamam** Butonuna basılarak işlem tamamlanır.

